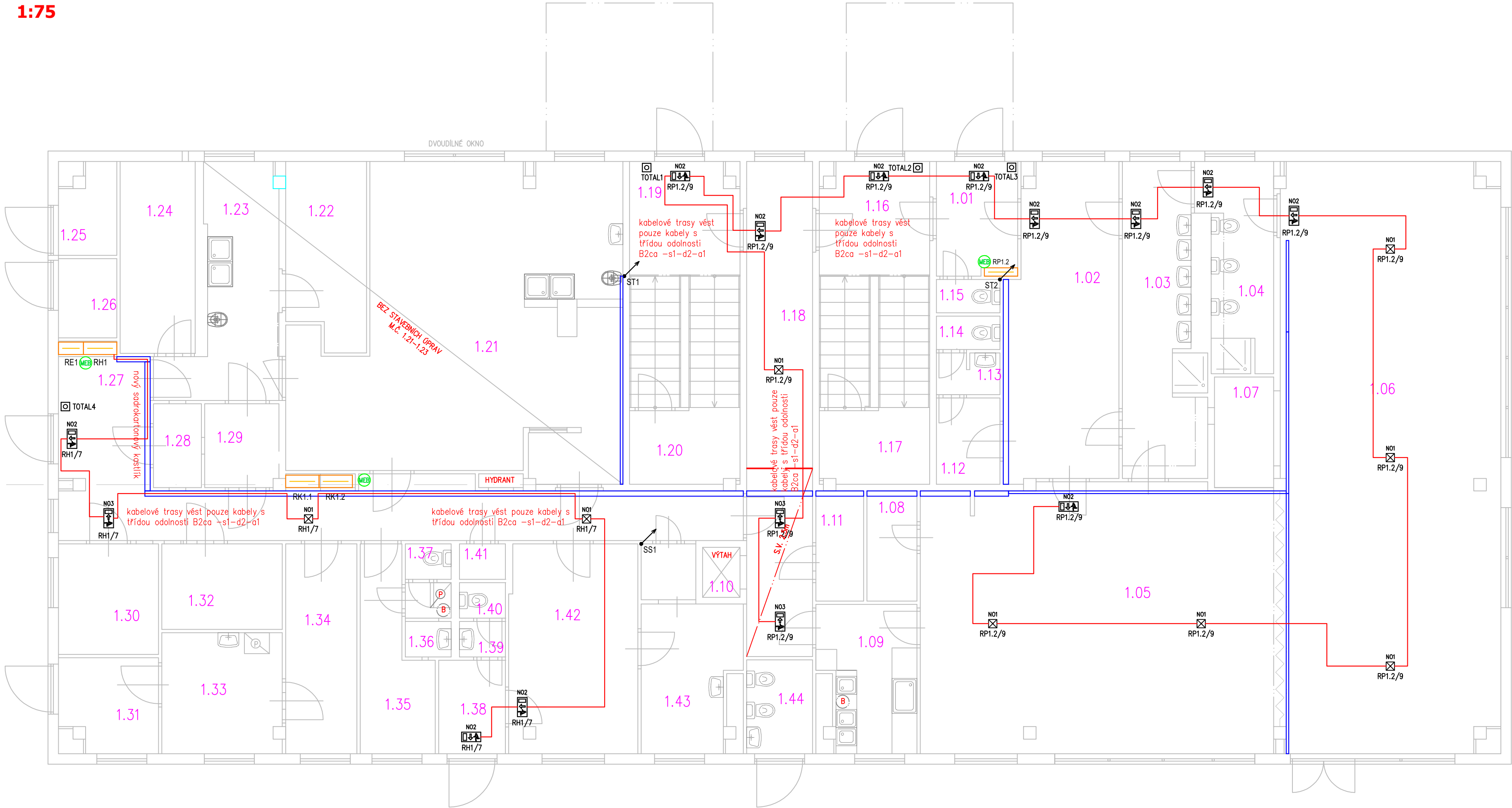


PŮDORYS 1.NP

1:75



LEGENDA MÍSTNOSTÍ 1.NP

Č. MÍST.	POPIS MÍSTNOSTI	PLOCHA (m2)
1.01	VSTUP – ZADVEŘÍ	5,36
1.02	ŠATNA DĚTI	19,72
1.03	UMÝVARNA DĚTI	13,61
1.04	WC DĚTI	8,05
1.05	DENNÍ MÍSTNOST	55,09
1.06	HERNA	74,14
1.07	LEHÁTKA	3,76
1.08	SKLAD	3,17
1.09	PŘÍPRAVA POKRMŮ	7,72
1.10	VÝTAHOVÁ ŠACHTA	1,08
1.11	SKLAD	3,02
1.12	ŠATNA PERSONÁL	3,16
1.13	UMÝVARNA PERSONÁL	1,53
1.14	WC PERSONÁL	1,22
1.15	WC	1,22
1.16	VSTUP + SCHODIŠTĚ	20,20
1.17	SKLAD	4,68
1.18	CHODBA	18,76
1.19	VSTUP + SCHODIŠTĚ	20,20
1.20	SKLAD	4,68
1.21	KUCHYNĚ	50,60
1.22	STROJOVNA VZT	8,21
1.23	HRUBÁ PŘÍPRAVA	11,22
1.24	SKLAD	8,28
1.25	SKLAD	2,73
1.26	SKLAD	2,66
1.27	CHODBA	27,59
1.28	SKLAD	2,31
1.29	SKLAD	3,58
1.30	SKLAD	6,36
1.31	SKLAD	5,10
1.32	SKLAD	5,93
1.33	PRÁDELNA	8,32
1.34	SKLAD PRÁDLA	8,60
1.35	ŠATNA PERSONÁL	6,82
1.36	UMÝVARNA PERSONÁL	1,96
1.37	WC PERSONÁL	0,94
1.38	VSTUP–ZADVEŘÍ	3,58
1.39	WC PŘEDSÍŇ	0,94
1.40	WC	0,94
1.41	SKLAD	0,94
1.42	KANCELÁŘ	15,59
1.43	SKLAD	9,68
1.44	WC	3,56

TABULKA SVÍTIDEL 1.NP

OZN.	POPIS	POČET
N01	LED svítidlo protipánické, polakarbonatový korpus, bílé, vestavné, autonomní rozsvícení při výpadku napájení, doba svitu 1h, IP65, 2.2W	8
N02	LED svítidlo, polycarbonatový kryt, bílé, s piktogramem směru úniku, přísazení, autonomní rozsvícení při výpadku napájení, doba svitu 1h, IP65, 2.2W	12
N03	LED svítidlo, polycarbonatový kryt, bílé, s piktogramem směru úniku, závěsné, autonomní rozsvícení při výpadku napájení, doba svitu 1h, IP65, 2.2W	3

TECHNICKÉ INFORMACE

distribuční síť:
vnitřní síť:
místo rozdělení PEN:
doporučené fakturační jištění:
uzemnění elektroinstalace:
hlavní vypínač elektrické instalace:
provedení rozvaděčů:

3/PEN AC 50Hz, 400/230V TN-C
3/N/PE AC 50Hz, 400/230V TN-C-S
v rozvaděči RH1
3x63A charakteristika B
max 5
Total stop v rozvaděči RH1
EI 30 DP1 S200

Legenda:

- Nouzové svítidlo s piktogramem
- Nouzové protipánické svítidlo
- Tlačítko TOTAL STOP pod sklem
- Kabelový žlab
- Rozvaděč
- Kabelové vedení
- Stoupací vedení

OCHRANA PŘED ÚRAZEM ELEKTRICKÝM PROUDEM

Základní ochrana podle ČSN 33 2000-4-41 ed.3:
základní izolace živých částí
přepážky nebo kryty

Ochrana při poruše podle ČSN 33 2000-4-41 ed.3:
automatické odpojení od zdroje
ochranné uzemnění a pospojování
doplňující ochrana proudovým chráničem
doplňující ochrana doplňkovým popojováním

vnější vlivy dle ČSN 33 2000-5-51 ed.3+Z1+Z2 jsou uvedeny v samostratném protokolu č. 080325-20-2

Vedoucí projektant – HIIng. Ludmila Rojíčková		R&P PROJEKT statika, projekce s.r.o.	
Projektant	Petr Klusek	mobil: +420 775 33 43 18	
Vypracoval	Petr Klusek	Havičkovo nábřeží 2728/38 +420 777 19 20 39	
Investor	Městský úřad Bohumín, Odbor školství, kultury a sportu Masarykova 158, 735 81 Bohumín	702 00 Ostrava–Moravská Ostrava Česká republika www.rpprojekt.cz e-mail: rojickova@rpprojekt.cz polach@rpprojekt.cz	
Název stavby: MŠ Tovární - rekonstrukce elektroinstalace vč. stavebních úprav, pro objekt MŠ Tovární, Tovární 427 v Bohumíně		Č. zak. 080325	
Část: Elektro část		Stupeň DPS	
Název výkresu: Nouzové osvětlení 1.NP.		Datum 03/2025	
		Formát 2xA3 (A2)	
		Měřítko 1:75	
		Číslo výkresu 080325-20-8	